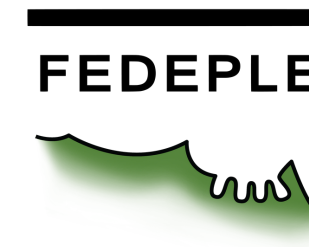


CAPACITACIÓN VIRTUAL: GESTIÓN ADMINISTRATIVA DE LA PRODUCCIÓN DE LECHE



DESAFÍOS FUTUROS DE LA PRODUCCIÓN LECHERA



DIVERSOS DESAFÍOS EN EL FUTURO



1. Demanda Global en Crecimiento
2. Cambios en los hábitos de consumo
3. Demandas crecientes de sostenibilidad ambiental y social



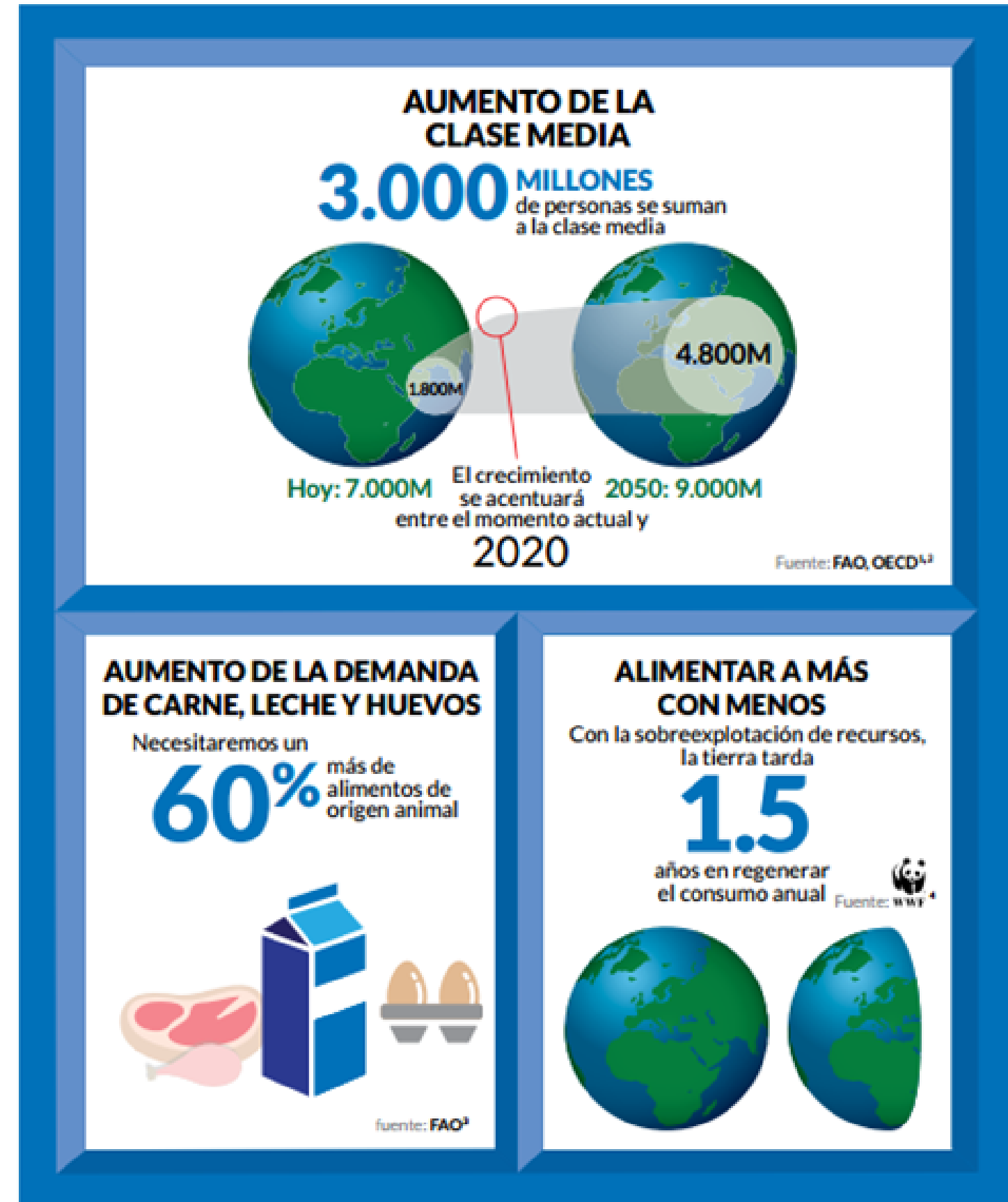


1. DEMANDA GLOBAL EN CRECIMIENTO



Desafíos

- **Aumentar la producción** sin comprometer la calidad del producto ni agotar los recursos naturales.
- **Población compitiendo** por el consumo de estos recursos
- Incrementar la producción de leche con **menos animales, alimentos, tierra y emisiones de gases de efecto invernadero**
- **Reducir pérdidas** significativas en la cadena alimentaria
- **Tierras cultivables estancadas** en 4,900 millones de hectáreas





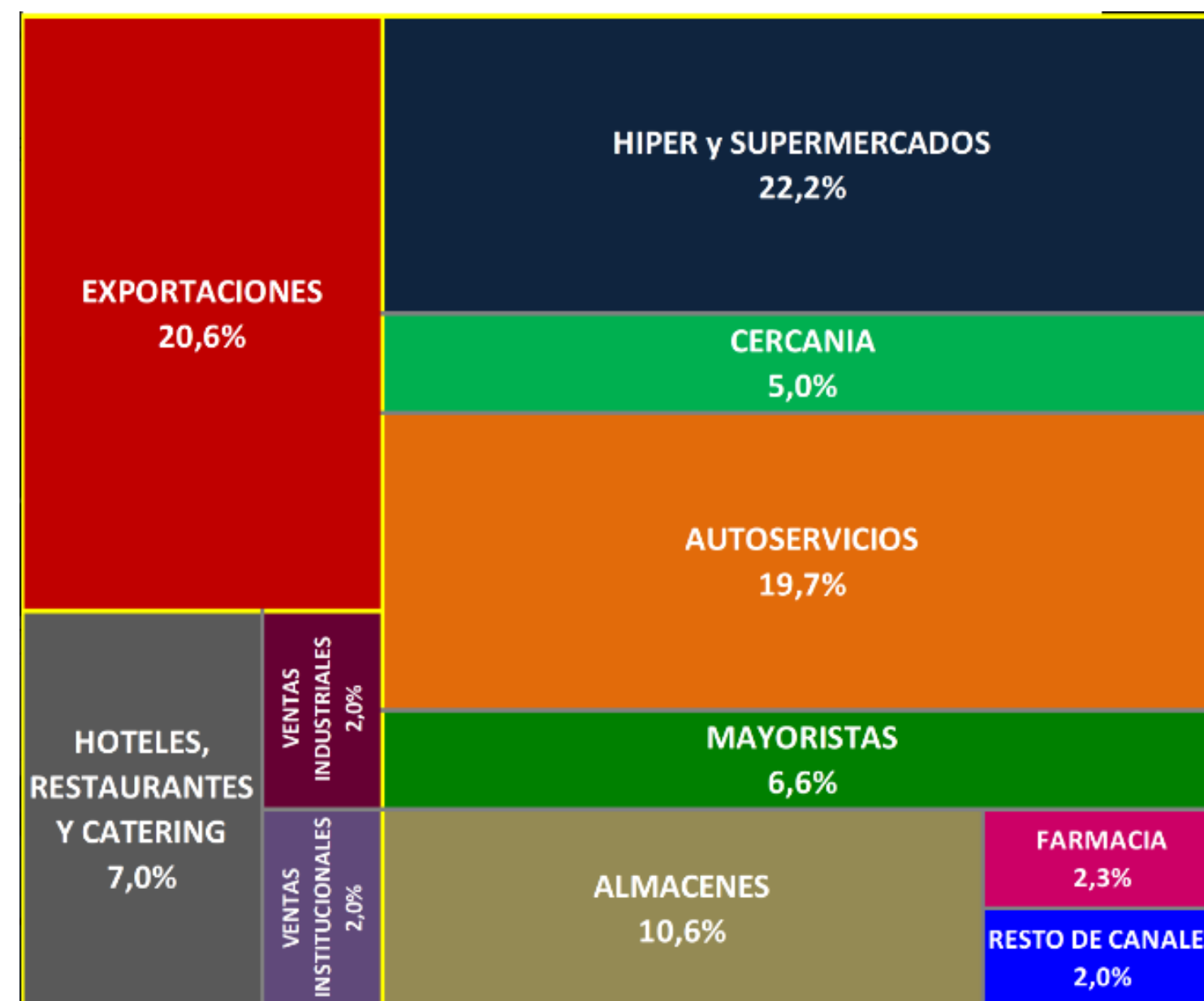
2. CAMBIOS EN LOS HÁBITOS DE CONSUMO



Demanda **productos lácteos tradicionales** sigue siendo fuerte
Creciente preferencia por alternativas a **base de plantas.**

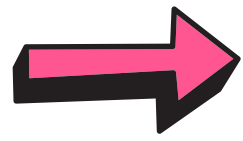
Desafíos

- **Disminución de consumo** en adolescencia y edad adulta (4.5 ingestas/día a 2.1 y 1.1 respectivamente).
- **Estilos de Vida "Ocupados"**, desayuno mas rápidos y consumo de productos listos para beber.
- La **"leche blanca" como algo básico**, que impulsa a empresas lácteas desarrollar nuevas capturar estos consumidores.
- Nuevas formas de producción y canales de **distribución de alimentos**



2. CAMBIOS EN LOS HÁBITOS DE CONSUMO

Demanda creciente de **productos tradicionales**



mercados de menos recursos

Desafíos

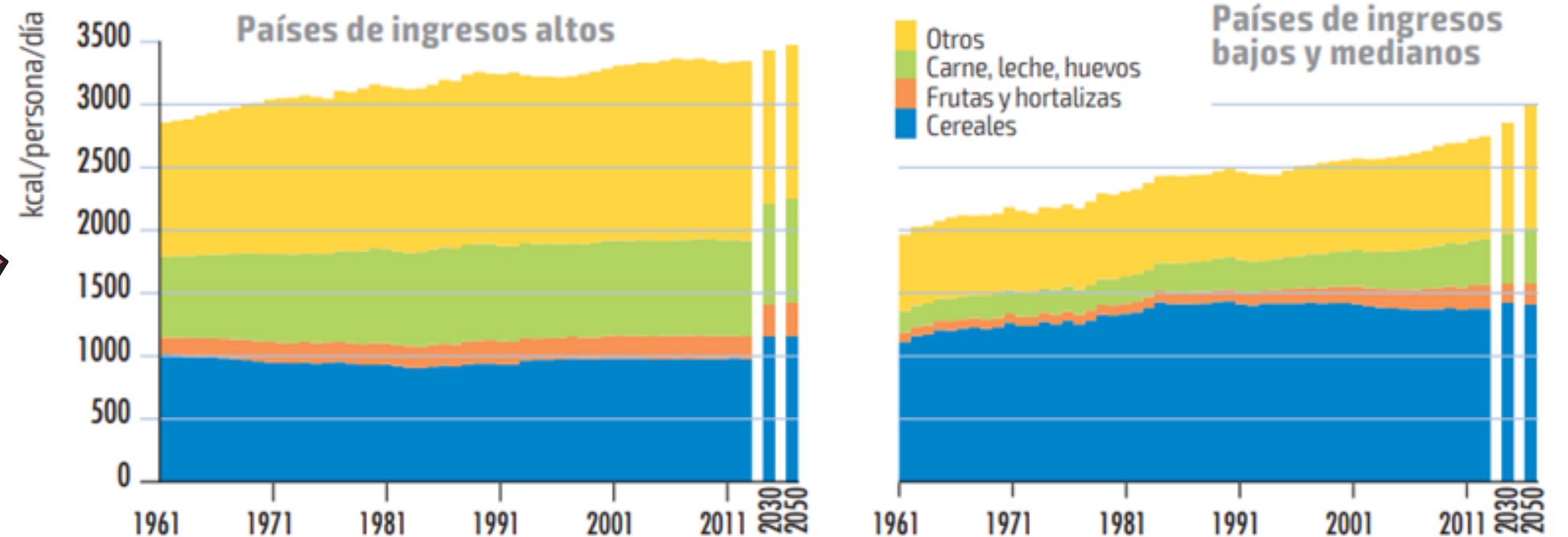
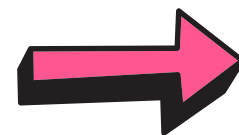
Crecimiento "**leches modificadas**" (mezclas de leche y proteínas de nueces, soja, jugos, etc.) buscando eficiencia y reducción de costos.

Desglose del consumo lechero mundial.
OCLA, 2022



INGESTA CALÓRICA PER CÁPITA SEGÚN EL GRUPO DE ALIMENTOS, 1961-2050

Publicado. FAO, 2017





3. SOSTENIBILIDAD AMBIENTAL Y SOCIAL



DESAFÍOS

Buenas prácticas agropecuarias



- **Principios de economía circular:** Rotación de cultivos, cuidado del suelo y biodiversidad, manejo racional de agroquímicos, captura de carbono y utilización de biofertilizantes.
- **Potenciar la eficiencia energética:** Generación, utilización energías renovables y conversión de maquinaria (eléctricos).

Bienestar Animal



- **5 libertades de los animales:** libre de hambre y sed, incomodidad, dolor, lesión o enfermedad, miedo y angustia y libre de expresar comportamientos naturales.
- Reducir el **uso excesivo de antibióticos**, buscando mecanismos preventivos, en entornos que contribuyan con la salud física y mental de los animales, promoviendo prácticas sostenibles y éticas en la producción lechera.

Bienestar de las personas



- **Migración** a las ciudades como fenómeno global
- La calidad de **vida rural percibida se ha deteriorando.**
- Las **ciudades dan mejor percepción** de estilos de vida más cosmopolitas, acceso variado a actividades culturales, sociales y de ocio

Eficiencia y Licencia social



- **Carrera de escala** productiva: sistemas económicos regionales estables y seguros, pero también generan desconfianza.
- **Presión sobre factores ambientales:** generación y gestión de efluentes y reducción de emisiones GEI.
- La **licencia social y RSE:** los efectos demográficos, tecnológicos y económicos demandan un crecimiento inclusivo con movilidad social.



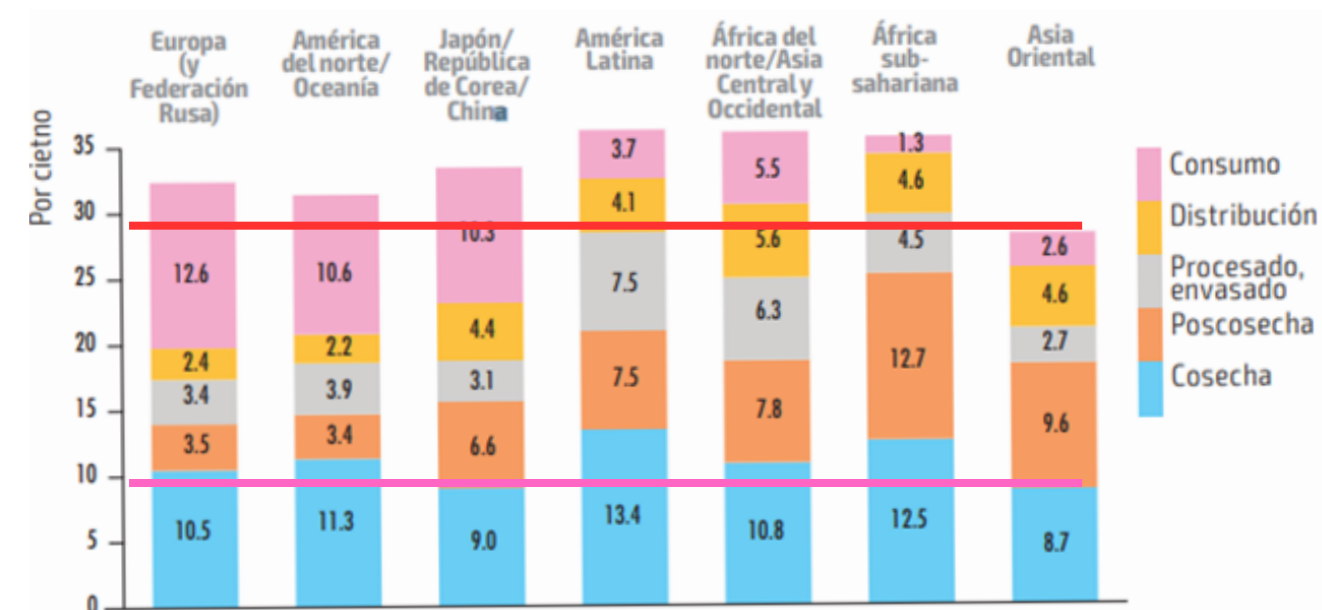
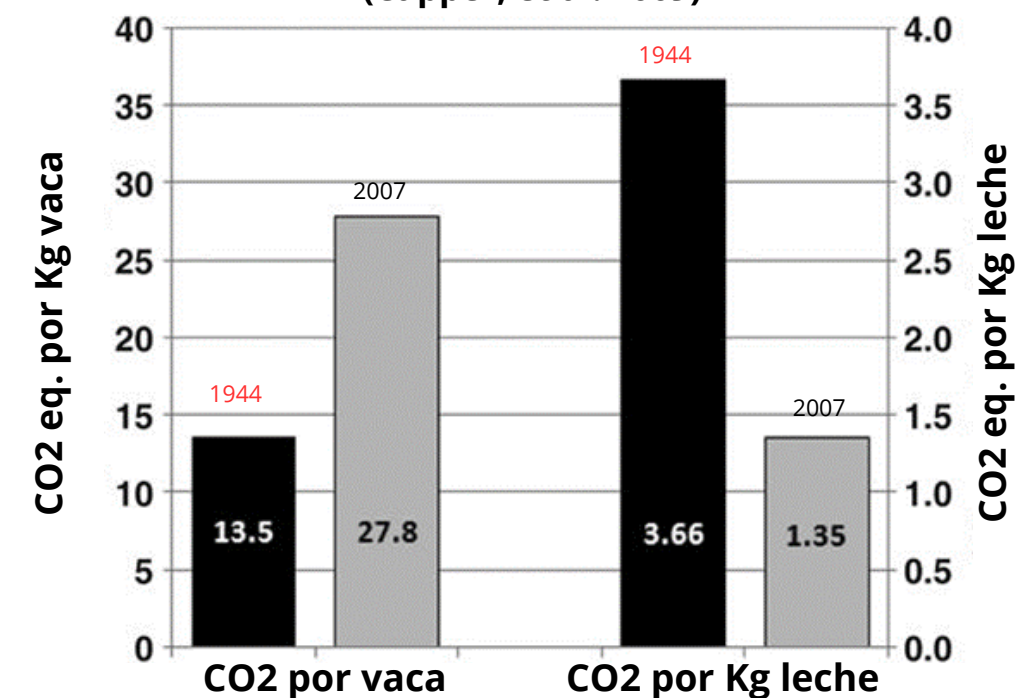


DESAFÍOS Y ESTRATEGIAS ANTE UNA LECHERÍA GLOBALIZADA

1. Puertas adentro: Optimizar infraestructura, procesos, e insumos para maximizar la eficiencia de conversión y reducir pérdidas.

- **Mejorar la genética:** buscando mayor eficiencia de conversión alimentaria y promover la salud.
- **Salud animal:** optimizar y prolongar vida útil, reduciendo la necesidad sostener categorías improductivas de reemplazo (recrías).
- **Mejor eficiencia de conversión** de alimentos en leche y carne, aplicando técnicas de reproducción y alimentación precisas, con más confort.
- **Nutrición de precisión:** aprovechando nutrientes provenientes de biorrefinerías y otros procesos industriales.
- Producción y conservación de alimentos eficiente, **administrando las pérdidas.**

El impacto ambiental de la producción láctea: 1944 comparado con 2007.
(Capper, et al. 2009)



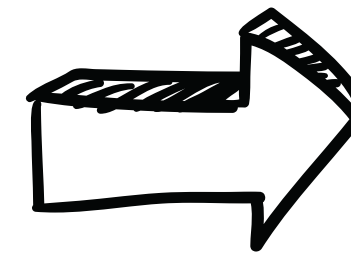


DESAFÍOS Y ESTRATEGIAS ANTE UNA LECHERÍA GLOBALIZADA



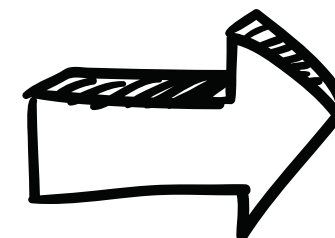
1. Puertas adentro: Diversificación

- **Integración en la cadena de agrícola** (granos) e industrial (aceites, etanol, etc.) y uso de subproductos (expeler, DDGS) como leche y carne.



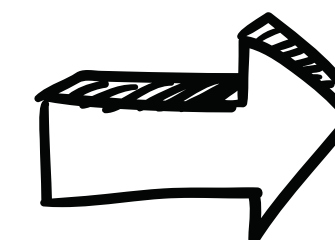
bio-refinería y agregado de valor

- Salir de la categoría de solo “leche commodities” mediante estrategias de **“leches premium”**



**Altas sólidos, bajas UFC y CS
Segregado en origen,
Certificaciones BPAS**

- Mejorar **condiciones de acopio** de leche para negociar aspectos de la eficiencia logística con la industria.



**Volumen y/o
centros de acopio**





DESAFÍOS Y ESTRATEGIAS ANTE UNA LECHERÍA GLOBALIZADA

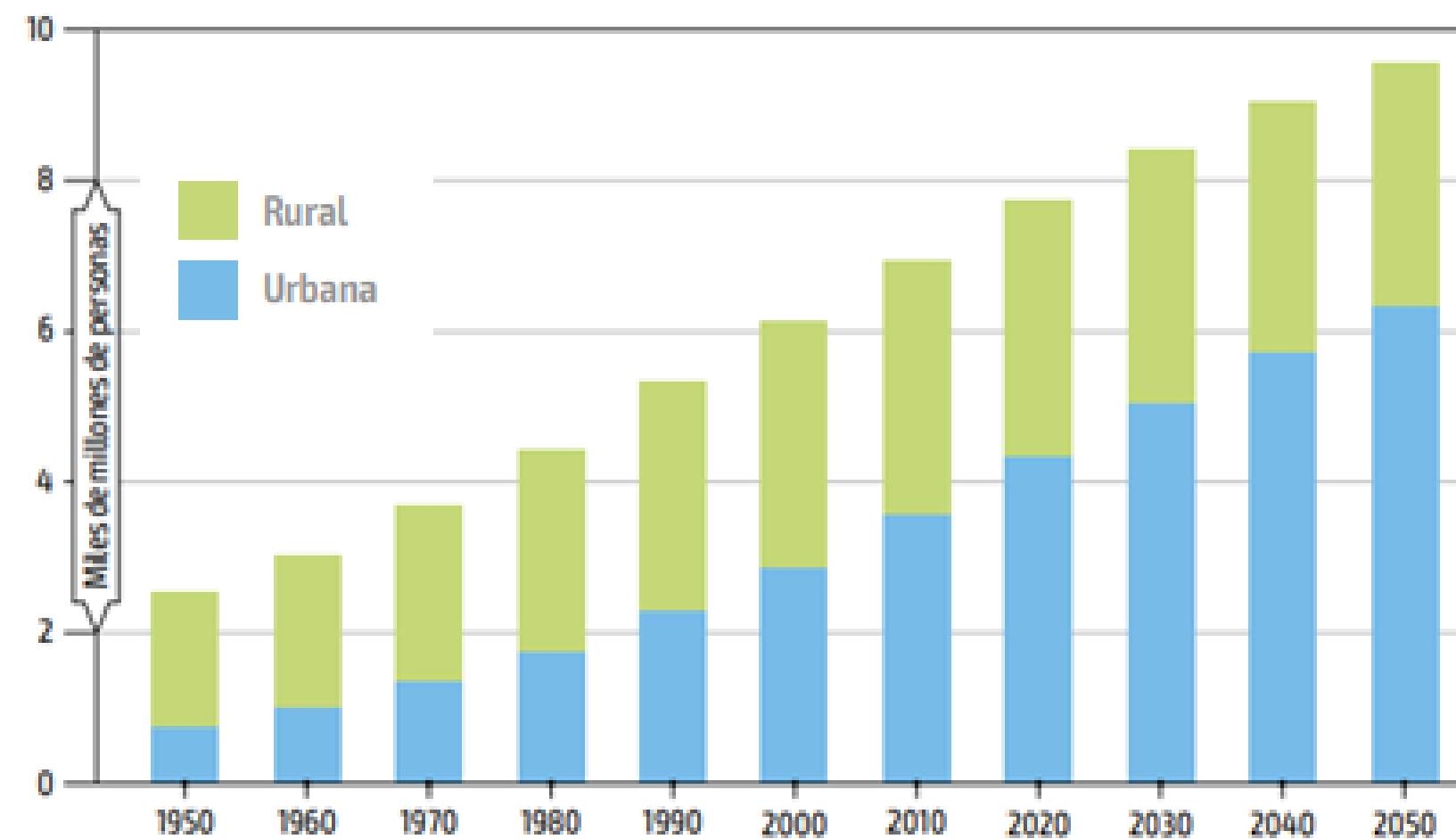


1. Puertas adentro: Mano de obra

¿Cómo atraer y retener empleados comprometidos?

- Facilitar la **movilidad rural-urbana**, conectividad digital, espacio habitacional valorado.
- Acceso a servicios esenciales: **salud y educación** para empleados y sus familias.
- **Comunicación efectiva** e implementación de tareas sostenibles en el tiempo.
- **Flexibilidad horaria** para equilibrar la vida laboral y personal.
- **Entorno laboral inclusivo y diverso** mediante la automatización.
- Programas de **capacitación continua y desarrollo profesional**.
- **Programas de reconocimiento** para motivar y valorar desempeño.

POBLACIÓN MUNDIAL URBANA Y RURAL: HISTÓRICA Y PROYECTADA



Fuente: Naciones Unidas, 2015. World Population Prospects: The 2015 Revision. Departamento de Asuntos Económicos y Sociales, División de Población. Nueva York, EE.UU. Publicado por FAO, 2018.





DESAFÍOS Y ESTRATEGIAS ANTE UNA LECHERÍA GLOBALIZADA

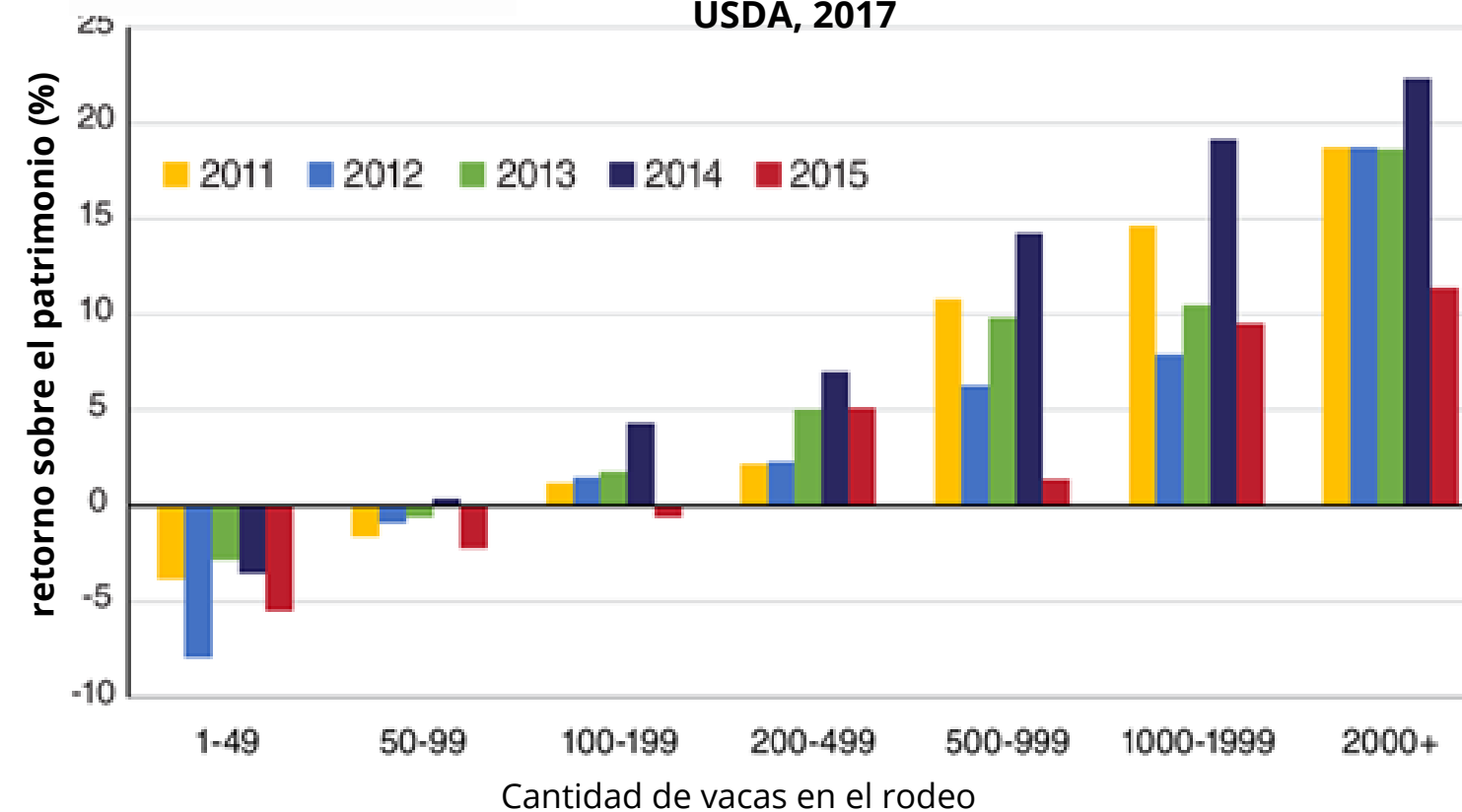


1. Puertas adentro: carrera de escala y automatización

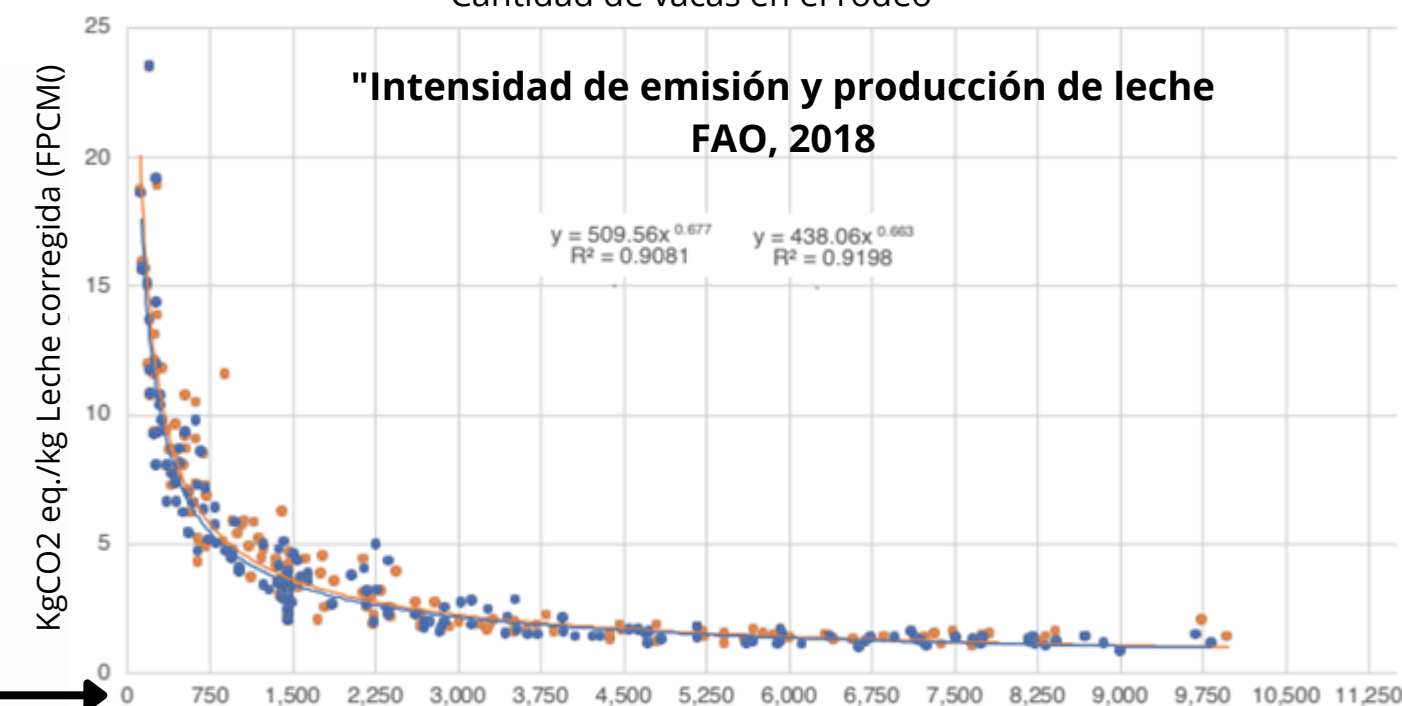
- Buscar **escala** que justifique
 - Incorporación de **gerenciamiento** productivo independiente de la gestión directiva.
 - Optimizar **eficiencia** y crecimiento
 - **Amortizar** rápidamente inversiones tecnológicas e infraestructura,
 - Mayor **rentabilidad** y más **estable**.
- La **gestión y manejo** de sistemas confinados y estabulados + **nutrición** animal eficiente, y mayor **escala** muestra una **reducción de las emisiones CO2/kg de leche**

La ganadería lechera ofrece ganancias, pero también riesgos financieros.

USDA, 2017



"Intensidad de emisión y producción de leche
FAO, 2018



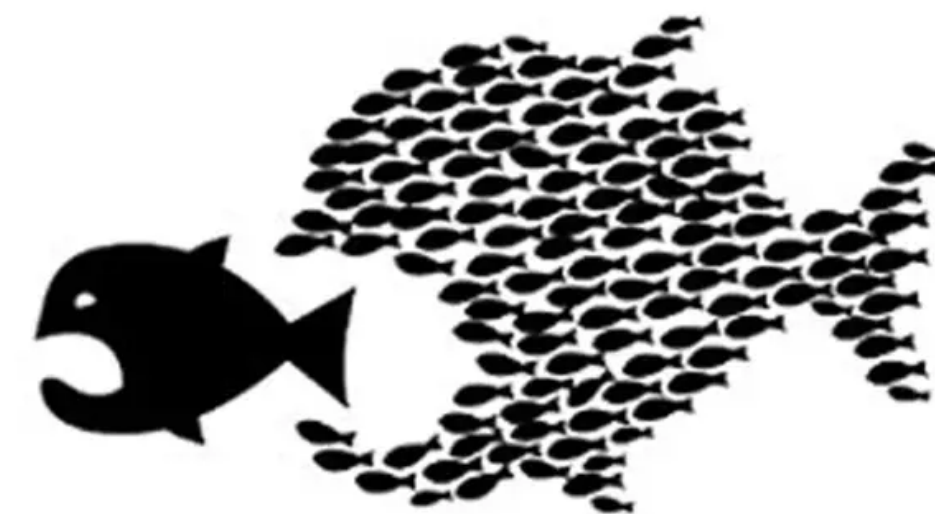
Cantidad de vacas por rodeo

DESAFÍOS Y ESTRATEGIAS ANTE UNA LECHERÍA GLOBALIZADA



2. Puertas afuera

- **Integración** con **industriales** y **comerciantes**: alineados en requerimientos, estandarización y acuerdos de distribución de recursos, asegurando **volúmenes, calidad y precios en tiempo y forma acordados**.
- Generar **sistemas asociativos** de **logística** y **acopio** de leche para proveer a la industria.
- **Producciones y servicios en conjunto**: engorde, cosecha de forraje, siembra, agricultura de escala, plantas industrializadoras de grano, etc.
- **Compra conjunta** de Insumos a granel, con descuentos por volumen que **reduzcan costos individuales**.
- Capacitación, certificaciones, investigación y desarrollo en conjunto.





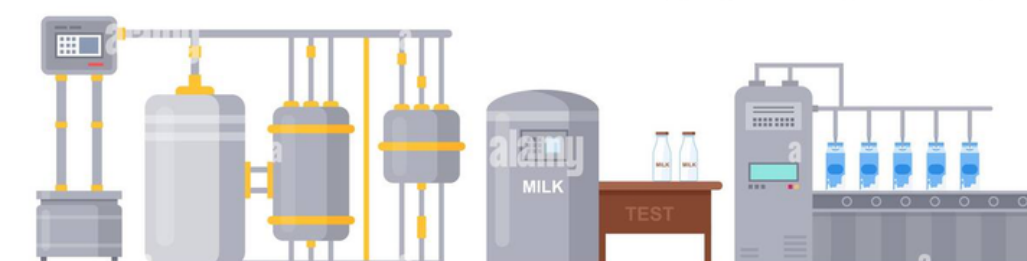
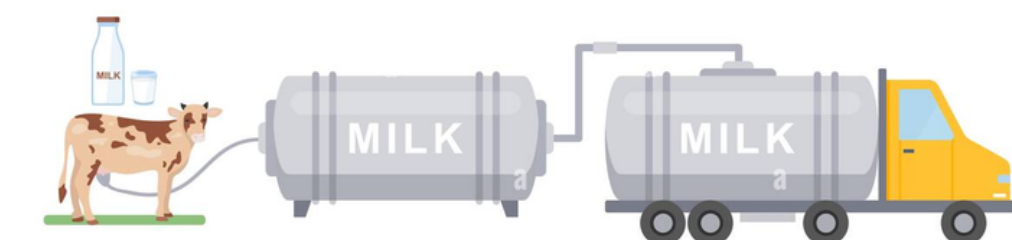
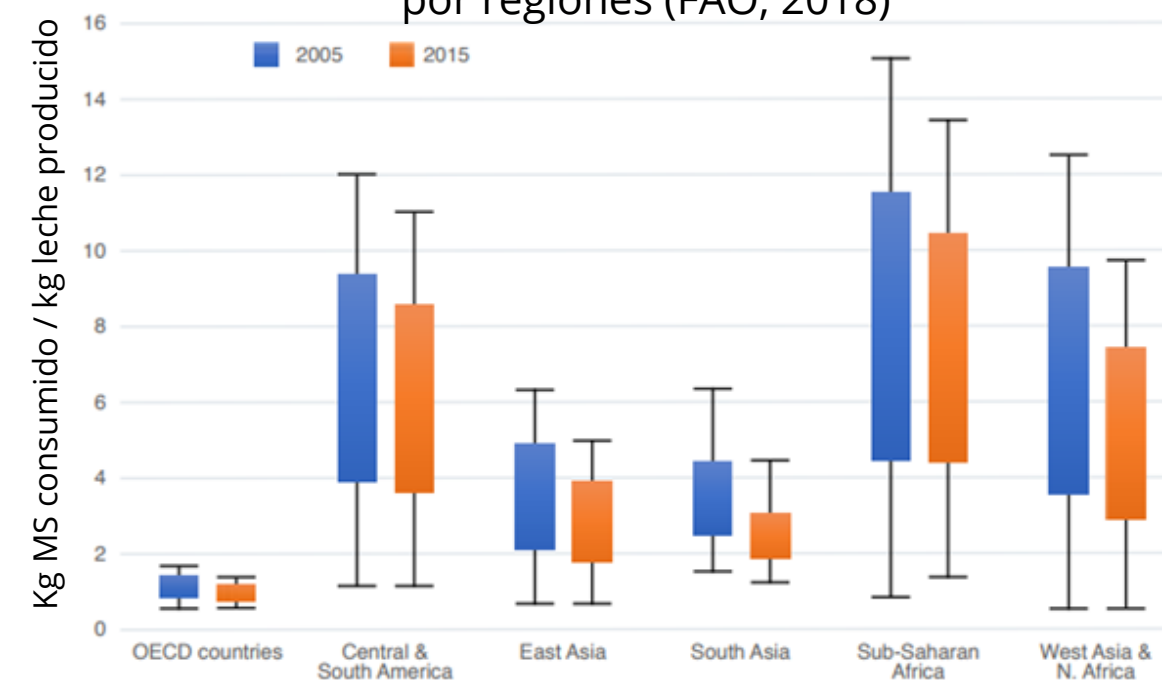
DESAFÍOS Y ESTRATEGIAS ANTE UNA LECHERÍA GLOBALIZADA



3. Nivel global

- Mejorar eficiencia y competitividad para **mantener y expandir las cuotas de mercado**.
- Explorar y desarrollar **nuevos mercados**, para **diversificar** sus fuentes de ingresos.
- Desarrollo y **reducción de ineficiencias** en lecherías de **economías emergentes**.
- **Involucrarse** en la comunicación efectiva y precisa de cómo se produce: **Educación continua**
- **Participar** del desarrollo de **regulaciones y normativas** que permitan mantener estándares de calidad y seguridad alimentaria.
- **Colaborar** con la implementación de **políticas que beneficien a productores y consumidores**.
- **Proveer** transparencia en la cadena para llegar al consumidor con la **información genuina** desde el campo hasta su mesa.

Eficiencia de conversión de alimento de vacas lecheras por regiones (FAO, 2018)



CONSIDERACIONES FINALES



- Hay una necesidad de atender **nuevos consumidores**, pero no perder de vista el **potencial crecimiento** de los **tradicionales**.
- La automatización, la Inteligencia artificial y otros **mejoraran** las **condiciones laborales** y **eficiencia** de los sistemas.
- Hay que pensar las **lecherías** como lugares **atractivos**, donde la gente **quiera** ir a trabajar y el público en general **quiera** ir a visitar.
- Debemos ser capaces de **abrir puertas** de la producción con **orgullo y sin miedo**.



La lechería es una actividad multiplicadora, capaz de gestar ciudades rurales y pequeños núcleos urbanos con fuertes vínculos económicos éstos que contribuyen a la reducción de la pobreza, cerrando las brechas entre campo y ciudad en cuanto al nivel de salud, el bienestar social y los medios de vida.



GRACIAS

